

『スタイロフォーム™ AT』には『TM モルテロ』仕上を！

注目の工法

基礎外側断熱のいいところ

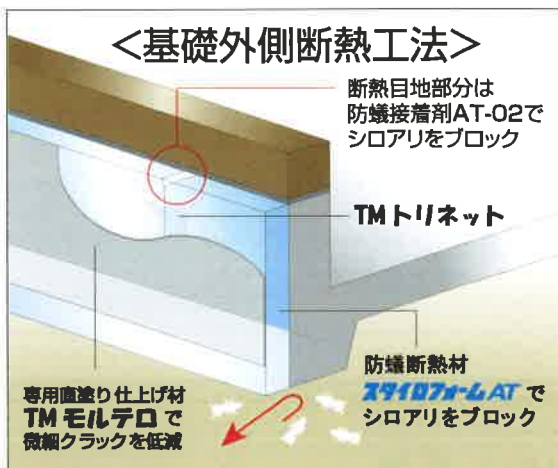
スタイロフォーム™ AT

社団法人 日本木材保存協会認定品 認定番号C-4024 防蟻剤処理非木質系製品

防蟻剤入断熱材



基礎外側断熱の場合、断熱材の中をシロアリが侵入する可能性があります。スタイロフォームATはスタイロフォームに防蟻性能をプラスし、シロアリの侵入を許しません！



標準サイズ(mm)	厚み	巾	長さ	梱包(枚)
スタイロフォームAT	25	910	1820	12
	30			10
	40			8
	50			6

ここに注目！ 3つのポイント

1 床の温度ムラが少ない

基礎断熱工法は、床下温度が概ね均一になり、局部的な低温部が少なくなります。床断熱工法は、床下空間に外気を取り入れる為、冬場においては、大引や根太部分の上にあたる床表面が低温化する構造です。

■写真1/実験棟室内の状況

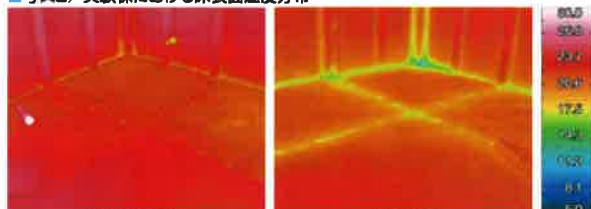


床面の状況



土台周りの状況

■写真2/実験棟における床表面温度分布



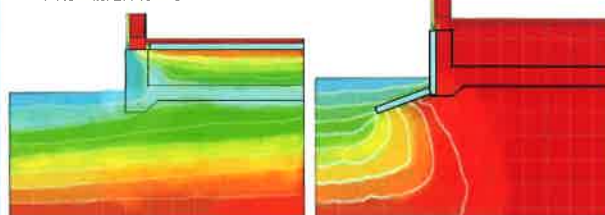
基礎外断熱工法

床断熱工法

サーモカメラ画像(写真1,2):同一形状の建物にて比較した結果

2 基礎コンクリートが長持ち

基礎コンクリートの外側に断熱材を施工するので、厳しい外部環境(日射、外気、降雨)から、大切な構造材を守ります。

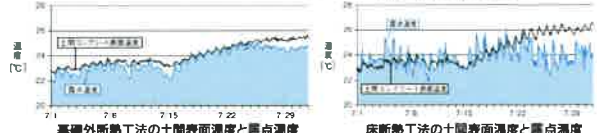


床断熱イメージ

スカート断熱イメージ

3 結露が起こり難い

床断熱工法の床下環境は、毎年夏型結露が発生する危険性が高いのに対し、基礎断熱工法は、通常は高温多湿の外気が流入しないため、床下の結露が発生する危険性が低いといえます。出典:「実験棟実測による住宅の床下湿度特性に関する研究」日本建築学会大会学術講演集(建築)2011年8月



※詳しくは、タカ化工 発行「断熱と防蟻VDR.22」をご覧ください。

スタイロフォームATの規格

●スタイロフォームATの物性表(SI、MKS)

JIS規格			JIS A 9511 A種押出法ポリスチレンフォーム保温板 3種b(A-XPS-B-3b)	試験法
主な用途			高性能住宅用 一般建築用 ノンフロン対応	
項目	単位系	単位	スタイロフォームAT	
熱伝導率	SI	W/m·K	0.028以下	JIS A 9511
	MKS	kcal/mh°C	0.024以下	JIS A 9511
圧縮強さ	SI	N/cm ²	20以上	JIS A 9511
	MKS	kgf/cm ²	2.0以上	JIS A 9511
曲げ強さ	SI	N/cm ²	25以上	JIS A 9511
	MKS	kgf/cm ²	2.5以上	JIS A 9511
燃焼性	3秒以内に炎が消えて残じんが残らないこと		合格	JIS A 9511
透湿係数	SI	ng/m ² ·s·Pa	145以下	JIS A 9511
	MKS	g/m ² hmmHg	0.07以下	JIS A 9511
吸水量	SI	g/100cm ²	0.01以下	JIS A 9511
	MKS	g/100cm ²	0.01以下	JIS A 9511
線膨張係数	SI	K ⁻¹	7×10 ⁻⁵	ASTM D 696
	MKS	cm/cm·°C	7×10 ⁻⁵	ASTM D 696
加熱変形温度	SI	°C	80	Dow法
	MKS	°C	80	Dow法
比熱	SI	KJ/kg·K	1.1	ASTM C 351
	MKS	kcal/kg·°C	0.27	ASTM C 351
酸素指数	SI	—	26以上	JIS K 7201
	MKS	—	26以上	JIS K 7201

※物性値は、JIS、ASTMあるいはダウ法にもとづいた標準値です。 ※透湿係数は25mm厚で算出しております。
 ※酸素指数とは、材料を持続的に燃焼させるために必要な最低酸素濃度。26未満は消防法の取扱いにより指定可燃物となります。

仕上げ材・副資材

■TMモルテロ



TM モルテロは、スタイロフォーム AT の表面仕上用湿式材料です。施工性の良さと TM トリネットとの相性の良さが特徴です。

■防蟻断熱材専用接着剤「AT-02」

防蟻断熱材スタイロフォームATを使用した基礎防蟻断熱工法専用の現場施工用接着剤です。

特長

スタイロフォームATと同様の防蟻薬剤を配合しています。接着性能が高く、耐久性・耐水性・耐衝撃性・耐アルカリ性が良好です。

用途

防蟻断熱材の目地措置、接着、貫通配管廻り、コンクリート打継部の防蟻措置その他

●荷姿

タイプ	内容量	出荷単位
通常タイプ	330ml/本	10本/ケース

●一般性状

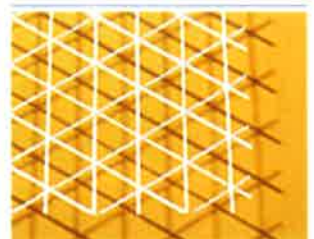
項目	防蟻剤入り変成シリコン系接着剤
外観	白色ペースト
不揮発分	98%
粘度	300Pa·s(20°C、10rpm)
比重	1.57
ホルムアルデヒド 放散区分	F☆☆☆☆(JAIA 010470)

※数値は代表値であり規格値ではありません。

※新築の基礎外側断熱は同時打込みとして下さい。基礎外側の後貼りは、断熱材表面からのシロアリ這い上がり等が生じる可能性が高くなるので実施しないで下さい。



■TMトリネット



お問い合わせは

木野内化成産業株式会社

790-0052 松山市竹原町1-5-5
 TEL:089-941-9242 FAX:089-932-7212
<http://kinoutikasei.co.jp>
 E-mail:info@kinoutikasei.co.jp

高知営業所

780-8017 高知市南竹島町53-3
 TEL:088-802-8122 FAX:089-932-7212